



スーパー・コロ・エース

(キャスター金属車輪) 寸法調整(スライド式)

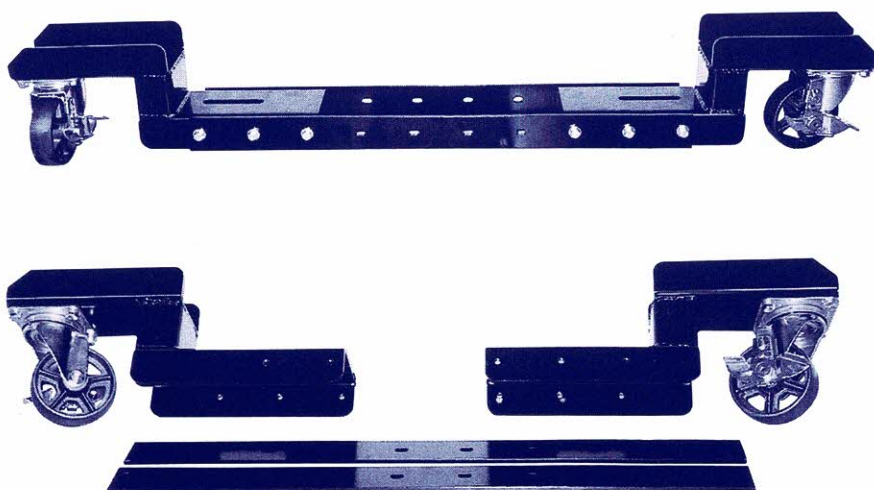
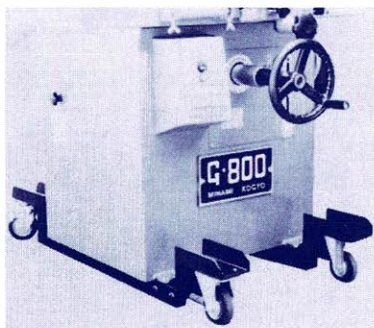
SK-1000A型

SK-500A型

SK-300A型

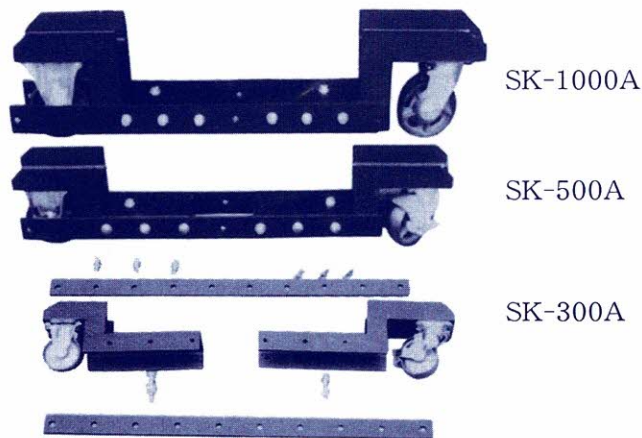
寸法調整スライド式により、多様な取付寸法に対応。
金属(鋳物製)車輪を採用の為、長年使用でも安心。動きもスムーズ。

(SK-500A型取付)



寸法調整(スライド式)

機種名	車輪種類	車輪タイプ	標準耐荷重 (1台分)
SK-1000A	金属(鋳物車)	オール自在ブレーキ付	~1000kg
SK-500A	金属(鋳物車)	オール自在ブレーキ付	~500kg
SK-300A	金属(鋳物車)	オール自在ブレーキ付	~300kg



弊社では常に製品の改良を心掛けておりますので、カタログの掲載の写真・仕様と納入製品が多少異なるかも知れませんが予め御了承下さい。

●代理店



特殊機械・機器・安全(自動)送り機メーカー
株式会社 **サンコーキカイ**

〒509-0135 岐阜県各務原市鶉沼羽場町3丁目286番地
TEL 058-370-0538
FAX 058-370-0157



スーパー（長さスライド調整式）

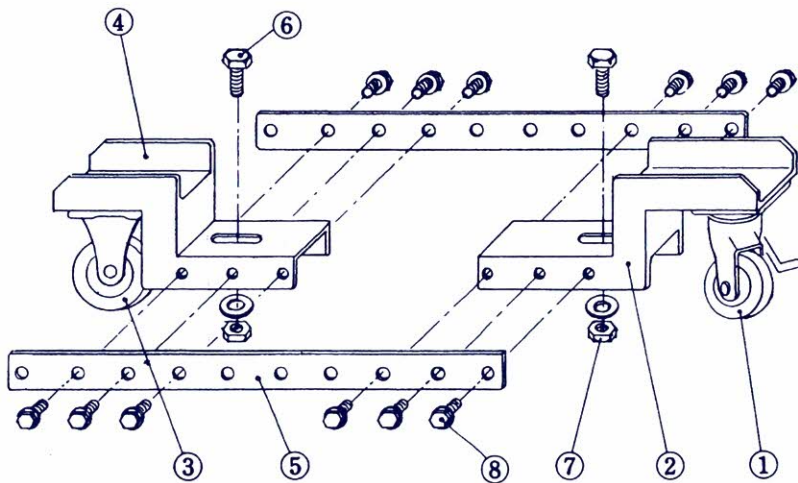
コロ・エース（キャスター金属車輪）

説明書

1) 取扱機械の据付ボルト穴間隔**A**の寸法を測り、**A**寸法に対応するスーパーコロエースの取付寸法**B**を図に示す寸法内に継ぎ板⑤を固定ボルト⑧により寸法セットをする。

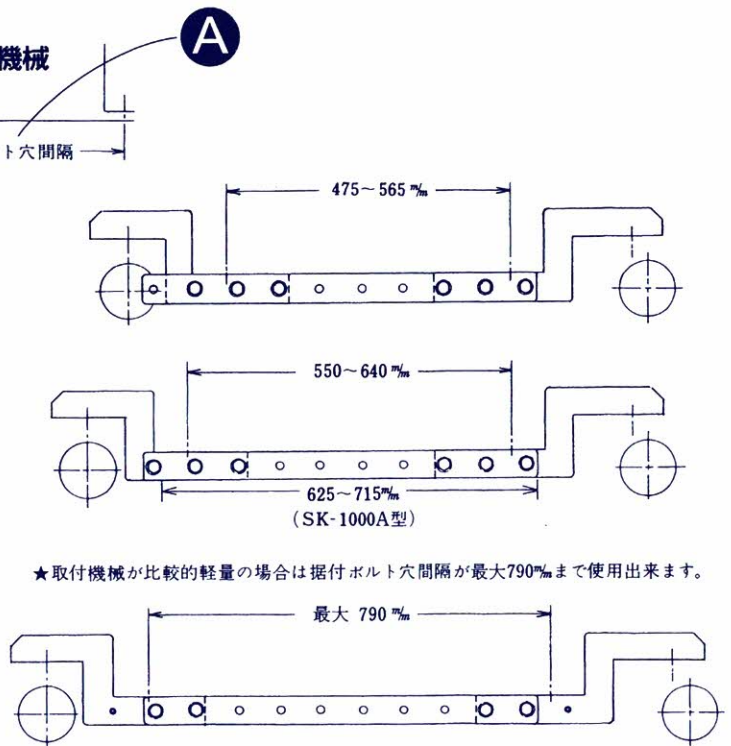
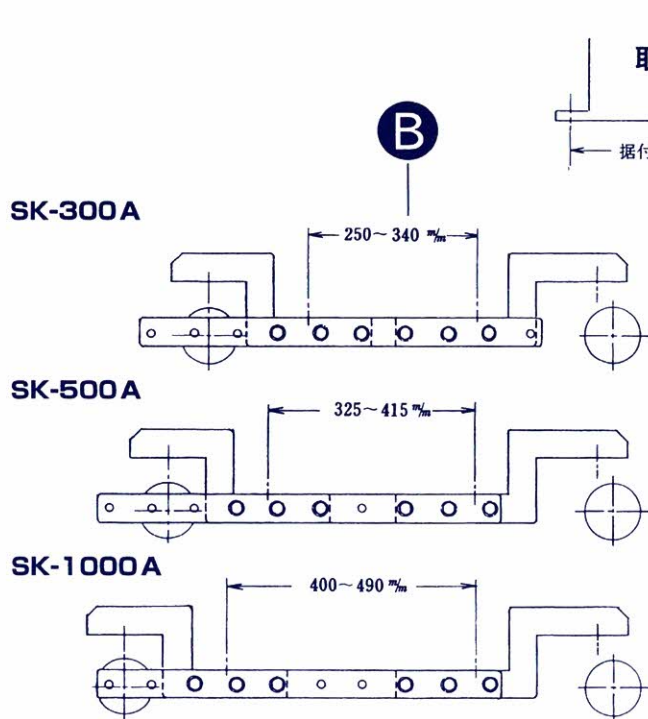
2) 上記寸法セットをしたスーパーコロエースを取付機械の据付穴に機械固定ボルト⑥により機械にセットする。但し、自在キャスター①を同じ向きに固定セットのこと。

[注意] いずれもボルトの固定は完全にセットのこと。



（標準型各部明細）

①キャスター（自在ブレーキ付）			
②自在フレーム			
③キャスター（固定）			
④固定フレーム			
⑤継ぎ板（長さ調整）			
⑥機械固定ボルト	SK-1000A	M12×65	4本
	（ワッシャー付） SK-500A	M10×55	4本
	SK-300A	M10×55	4本
⑦機械固定ボルト用ナット及ワッシャー			
⑧継ぎ板固定ボルト（ワッシャー付）	SK-1000A	M10×20	24本
	SK-500A	M8×20	24本
	SK-300A	M8×20	24本



- [オプション]
- 延長継板L型（1,080m/m）
 - 中間ベースにより機能アップ

